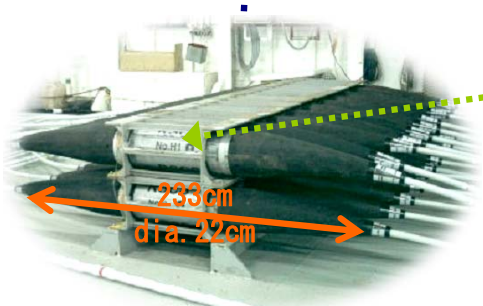
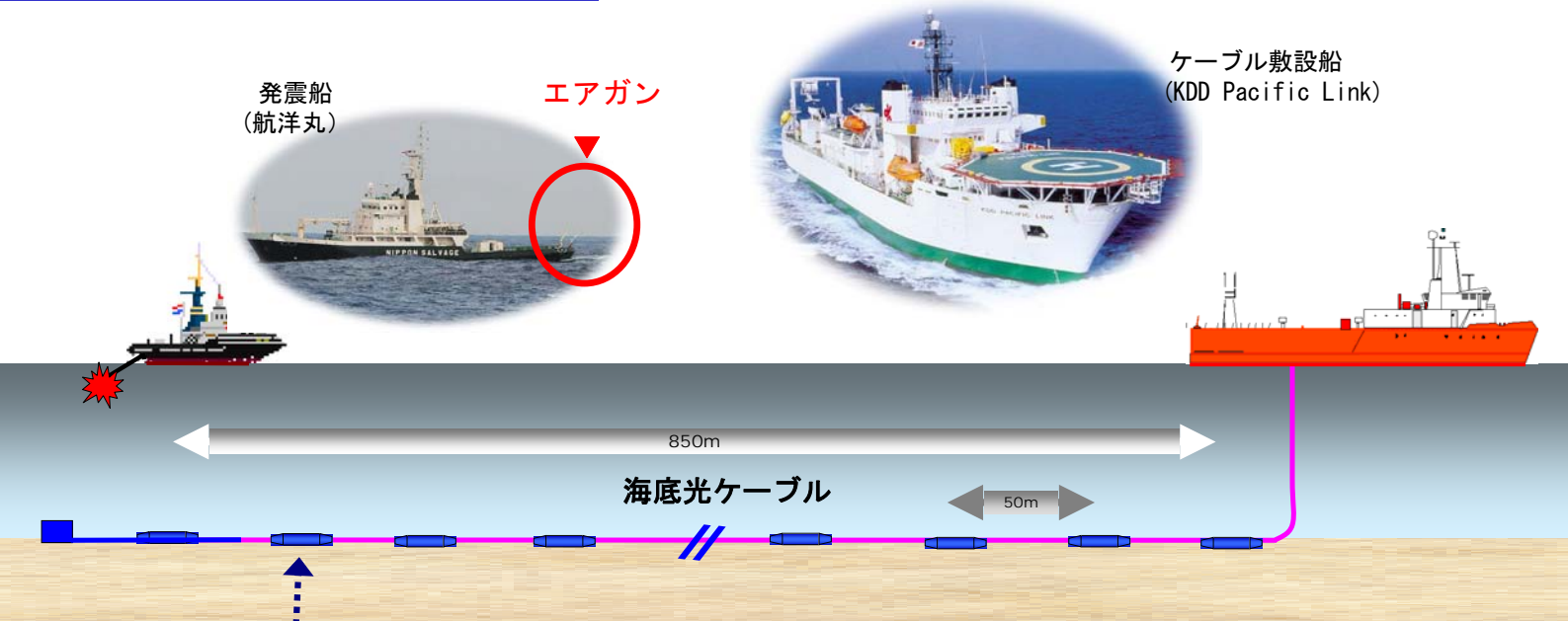


# 海域3成分データ取得システム

海域での3成分データ取得の実現によりPS変換波の取得ができます。  
これにより、海域でのS波データ取得が可能となります。

## ▼ データ取得システム全体図



海底敷設センサー 筐体



ジンバル機構付3成分ジオフォン

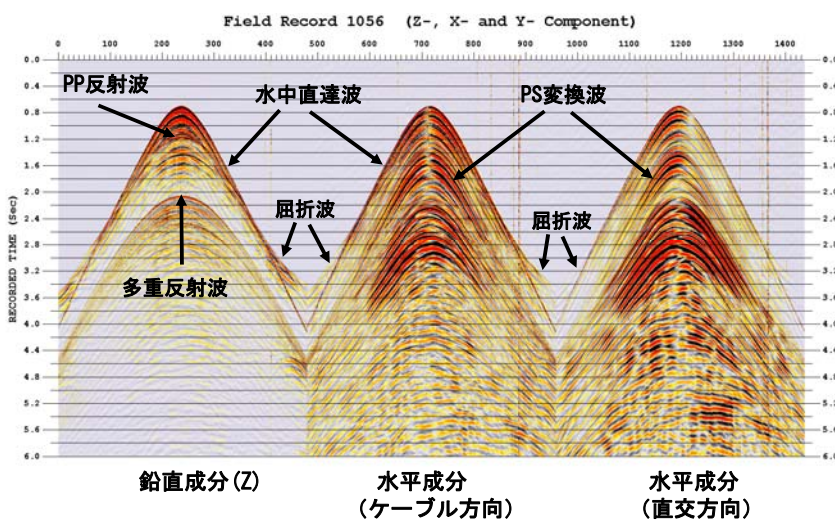


センサ敷設

※本システムは、日本サルヴェージ(株)、(株)OCC、国際ケーブル・シップ(株)の共同開発です。

## ▼ 記録例

フィールド記録例(ジオフォン)



重合前深度マイグレーション記録例

